

# 19° Annual Meeting of the TSE EURL

## Histopathology interpretation EQA

*Barbara Iulini*

*Turin, 17th-18th October 2022*



TSE EURL

Istituto Zooprofilattico Sperimentale del Piemonte, Liguria e Valle d'Aosta – Turin  
Istituto Superiore di Sanità - Rome

# Proficiency Testing

- 21 Countries
- 35 Readers



TSE EURL

Istituto Zooprofilattico Sperimentale del Piemonte, Liguria e Valle d'Aosta – Turin  
Istituto Superiore di Sanità - Rome

# Materials and Methods

- 15 slides (12 IHC, 3 H&E)
- Scanned
- Access to scanned images via the web
- Results entered in the spreadsheet previously sent by the EURL and uploaded to googleform within the deadline



TSE EURL

Istituto Zooprofilattico Sperimentale del Piemonte, Liguria e Valle d'Aosta – Turin  
Istituto Superiore di Sanità - Rome

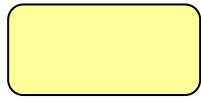
# Interpretation rules



Correct and safe results



Incorrect results



Inconclusive or unsuitable



A scrapie case is correctly diagnosed as positive, but subsequently misclassified or not classified, “Pos-A” or “Pos-C”



TSE EURL

Istituto Zooprofilattico Sperimentale del Piemonte, Liguria e Valle d'Aosta – Turin  
Istituto Superiore di Sanità - Rome

| Case number                    | 1     | 2     | 3   | 4     | 5   | 6   | 7     | 8   | 9     | 10    | 11  | 12    | 13  | 14  | 15  |
|--------------------------------|-------|-------|-----|-------|-----|-----|-------|-----|-------|-------|-----|-------|-----|-----|-----|
| Test Type                      | IHC   | IHC   | IHC | IHC   | H&E | IHC | IHC   | H&E | IHC   | IHC   | IHC | IHC   | IHC | IHC | H&E |
| Gold standard result           | Pos-C | Pos-A | Neg | Pos-C | Neg | Neg | Pos-C | Pos | Pos-C | Pos-A | Neg | Pos-C | Pos | Neg | Pos |
| Species                        | Ov    | Ov    | Ov  | Ov    | Bov | Ov  | Ov    | Bov | Ov    | Ov    | Bov | Ov    | Bov | Ov  | Ov  |
| IHC result of all H&E sections |       |       |     |       |     |     |       |     |       |       |     |       |     |     |     |
| User ID                        |       |       |     |       |     |     |       |     |       |       |     |       |     |     |     |
| 99                             | Pos-C | Pos-A | Inc | Pos-C | Neg | Inc | Pos-C | Pos | Pos-C | Pos-A | Neg | Pos-C | Pos | Neg | Pos |
| 126                            | Pos-C | Pos-A | Neg | Pos-C | Neg | Inc | Pos-C | Pos | Inc   | Pos-A | Inc | Pos-C | Pos | Neg | Pos |
| 140                            | Pos-C | Pos-A | Inc | Pos-C | Neg | Inc | Pos-C | Pos | Pos-C | Pos-A | Neg | Pos-C | Pos | Neg | Pos |
| 168                            | Pos-C | Pos-A | Neg | Pos-C | Neg | Neg | Pos-C | Pos | Pos-C | Pos-A | Neg | Pos-C | Pos | Neg | Pos |
| 172                            | Pos-C | Pos-A | Neg | Pos-C | Neg | Neg | Pos-C | Pos | Pos-C | Pos-C | Neg | Pos-C | Pos | Neg | Pos |
| 184                            | Pos-C | Pos-A | Neg | Pos-C | Neg | Neg | Pos-C | Pos | Pos-C | Pos-A | Neg | Pos-C | Pos | Neg | Pos |
| 227                            | Pos-C | Pos-A | Neg | Pos-C | Neg | Neg | Pos-C | Pos | Pos-C | Pos-A | Neg | Pos-C | Pos | Neg | Pos |
| 232                            | Pos-C | Pos-A | Neg | Pos-C | Neg | Neg | Pos-C | Pos | Pos-C | Pos-A | Neg | Pos-C | Pos | Neg | Pos |
| 261                            | Pos-C | Pos-A | Neg | Pos-C | Neg | Neg | Pos-C | Pos | Pos-C | Pos-A | Neg | Pos-C | Pos | Neg | Pos |
| 288                            | Pos-C | Pos-A | Neg | Pos-C | Neg | Neg | Pos-C | Pos | Pos-C | Pos-A | Neg | Pos-C | Pos | Neg | Pos |
| 307                            | Pos-C | Pos-A | Neg | Pos-C | Neg | Neg | Pos-C | Pos | Pos-C | Pos-A | Inc | Pos-C | Pos | Neg | Pos |
| 346                            | Pos-C | Pos-A | Neg | Pos-C | Neg | Neg | Pos-C | Pos | Pos-C | Pos-A | Inc | Pos-C | Pos | Neg | Pos |
| 364                            | Pos-C | Pos-A | Inc | Pos-C | Neg | Inc | Pos-C | Pos | Pos-A | Pos-A | Inc | Pos-A | Pos | Inc | Pos |
| 393                            | Pos-C | Pos-A | Neg | Pos-C | Neg | Neg | Pos-C | Pos | Pos-C | Inc   | Inc | Pos-C | Pos | Neg | Pos |
| 403                            | Pos-C | Pos-A | Uns | Pos-C | Neg | Uns | Pos-C | Pos | Pos-C | Pos-A | Neg | Pos-C | Pos | Uns | Pos |
| 494                            | Pos-C | Pos-A | Neg | Pos-C | Neg | Neg | Pos-C | Pos | Pos-C | Pos-A | Inc | Pos-C | Pos | Neg | Pos |
| 523                            | Pos-C | Pos-A | Inc | Pos-C | Neg | Neg | Pos-C | Pos | Pos-C | Pos-C | Inc | Pos-C | Pos | Neg | Pos |
| 530                            | Pos-C | Pos-A | Neg | Pos-C | Neg | Neg | Pos-C | Pos | Pos-C | Pos-A | Neg | Pos-C | Pos | Neg | Pos |
| 546                            | Pos-C | Pos-A | Neg | Pos-C | Neg | Neg | Pos-C | Pos | Pos-C | Pos-A | Inc | Pos-C | Pos | Neg | Pos |
| 547                            | Pos-C | Pos-A | Neg | Pos-C | Neg | Neg | Pos-C | Pos | Pos-C | Pos-A | Neg | Pos-C | Pos | Neg | Pos |
| 574                            | Pos-C | Pos-A | Neg | Pos-C | Neg | Neg | Pos-C | Pos | Pos-C | Pos-A | Inc | Pos-C | Pos | Neg | Pos |
| 627                            | Pos-C | Pos-A | Neg | Pos-C | Neg | Neg | Pos-C | Pos | Pos-C | Pos-A | Neg | Neg   | Pos | Neg | Pos |
| 663                            | Pos-C | Pos-A | Neg | Pos-C | Neg | Neg | Pos-C | Pos | Pos-C | Pos-A | Neg | Pos-C | Pos | Neg | Pos |
| 668                            | Pos-C | Pos-A | Neg | Pos-C | Neg | Neg | Pos-C | Pos | Pos-C | Pos-A | Neg | Pos-C | Pos | Neg | Pos |
| 683                            | Pos-C | Pos-A | Neg | Pos-C | Neg | Neg | Pos-C | Pos | Pos-C | Pos-A | Inc | Pos-C | Pos | Neg | Pos |
| 685                            | Pos-C | Pos-A | Neg | Pos-C | Neg | Neg | Pos-C | Pos | Pos-C | Pos-A | Neg | Pos-C | Pos | Neg | Pos |
| 710                            | Pos-C | Pos-A | Neg | Pos-C | Neg | Neg | Pos-C | Pos | Pos-C | Inc   | Inc | Pos-C | Pos | Neg | Inc |
| 729                            | Pos-C | Pos-A | Neg | Pos-C | Neg | Inc | Pos-C | Inc | Pos-C | Pos-C | Inc | Pos-C | Pos | Neg | Pos |
| 743                            | Pos-C | Pos-A | Neg | Pos-C | Neg | Neg | Pos-C | Pos | Pos-C | Pos-A | Neg | Pos-C | Pos | Neg | Pos |
| 745                            | Pos-C | Pos-A | Neg | Pos-C | Neg | Neg | Pos-C | Pos | Pos-C | Pos-C | Neg | Pos-C | Pos | Neg | Pos |
| 808                            | Pos-C | Pos-A | Inc | Pos-C | Neg | Inc | Pos-C | Pos | Pos-C | Pos-A | Neg | Pos-C | Pos | Neg | Pos |
| 822                            | Pos-C | Pos-A | Neg | Pos-C | Neg | Inc | Pos-C | Inc | Pos-C | Pos-A | Neg | Pos-C | Pos | Neg | Pos |
| 863                            | Pos-C | Pos-A | Neg | Pos-C | Neg | Inc | Pos-C | Pos | Pos-C | Inc   | Inc | Pos-C | Pos | Neg | Pos |
| 924                            | Pos-C | Pos-A | Neg | Pos-C | Neg | Neg | Pos-C | Pos | Pos-C | Pos-A | Inc | Pos-C | Pos | Neg | Pos |
| 962                            | Pos-C | Pos-A | Neg | Pos-C | Neg | Neg | Pos-C | Pos | Pos-C | Pos-A | Neg | Pos-C | Pos | Neg | Pos |

## TSE03 -OV negative



TSE03 -OV

Istituto Zooprofilattico Sperimentale del Piemonte, Liguria e Valle d'Aosta – Turin  
Istituto Superiore di Sanità - Rome

| Case number                    | 1     | 2     | 3   | 4     | 5   | 6   | 7     | 8   | 9     | 10    | 11  | 12    | 13  | 14  | 15  |
|--------------------------------|-------|-------|-----|-------|-----|-----|-------|-----|-------|-------|-----|-------|-----|-----|-----|
| Test Type                      | IHC   | IHC   | IHC | IHC   | H&E | IHC | IHC   | H&E | IHC   | IHC   | IHC | IHC   | IHC | IHC | H&E |
| Gold standard result           | Pos-C | Pos-A | Neg | Pos-C | Neg | Neg | Pos-C | Pos | Pos-C | Pos-A | Neg | Pos-C | Pos | Neg | Pos |
| Species                        | Ov    | Ov    | Ov  | Ov    | Bov | Ov  | Ov    | Bov | Ov    | Ov    | Bov | Ov    | Bov | Ov  | Ov  |
| IHC result of all H&E sections |       |       |     |       |     |     |       |     |       |       |     |       |     |     |     |
| User ID                        |       |       |     |       |     |     |       |     |       |       |     |       |     |     |     |
| 99                             | Pos-C | Pos-A | Inc | Pos-C | Neg | Inc | Pos-C | Pos | Pos-C | Pos-A | Neg | Pos-C | Pos | Neg | Pos |
| 126                            | Pos-C | Pos-A | Neg | Pos-C | Neg | Inc | Pos-C | Pos | Inc   | Pos-A | Inc | Pos-C | Pos | Neg | Pos |
| 140                            | Pos-C | Pos-A | Inc | Pos-C | Neg | Inc | Pos-C | Pos | Pos-C | Pos-A | Neg | Pos-C | Pos | Neg | Pos |
| 168                            | Pos-C | Pos-A | Neg | Pos-C | Neg | Neg | Pos-C | Pos | Pos-C | Pos-A | Neg | Pos-C | Pos | Neg | Pos |
| 172                            | Pos-C | Pos-A | Neg | Pos-C | Neg | Neg | Pos-C | Pos | Pos-C | Pos-C | Neg | Pos-C | Pos | Neg | Pos |
| 184                            | Pos-C | Pos-A | Neg | Pos-C | Neg | Neg | Pos-C | Pos | Pos-C | Pos-A | Neg | Pos-C | Pos | Neg | Pos |
| 227                            | Pos-C | Pos-A | Neg | Pos-C | Neg | Neg | Pos-C | Pos | Pos-C | Pos-A | Neg | Pos-C | Pos | Neg | Pos |
| 232                            | Pos-C | Pos-A | Neg | Pos-C | Neg | Neg | Pos-C | Pos | Pos-C | Pos-A | Neg | Pos-C | Pos | Neg | Pos |
| 261                            | Pos-C | Pos-A | Neg | Pos-C | Neg | Neg | Pos-C | Pos | Pos-C | Pos-A | Neg | Pos-C | Pos | Neg | Pos |
| 288                            | Pos-C | Pos-A | Neg | Pos-C | Neg | Neg | Pos-C | Pos | Pos-C | Pos-A | Neg | Pos-C | Pos | Neg | Pos |
| 307                            | Pos-C | Pos-A | Neg | Pos-C | Neg | Neg | Pos-C | Pos | Pos-C | Pos-A | Inc | Pos-C | Pos | Neg | Pos |
| 346                            | Pos-C | Pos-A | Neg | Pos-C | Neg | Neg | Pos-C | Pos | Pos-C | Pos-A | Inc | Pos-C | Pos | Neg | Pos |
| 364                            | Pos-C | Pos-A | Inc | Pos-C | Neg | Inc | Pos-C | Pos | Pos-A | Pos-A | Inc | Pos-A | Pos | Inc | Pos |
| 393                            | Pos-C | Pos-A | Neg | Pos-C | Neg | Neg | Pos-C | Pos | Pos-C | Inc   | Inc | Pos-C | Pos | Neg | Pos |
| 403                            | Pos-C | Pos-A | Uns | Pos-C | Neg | Uns | Pos-C | Pos | Pos-C | Pos-A | Neg | Pos-C | Pos | Uns | Pos |
| 494                            | Pos-C | Pos-A | Neg | Pos-C | Neg | Neg | Pos-C | Pos | Pos-C | Pos-A | Inc | Pos-C | Pos | Neg | Pos |
| 523                            | Pos-C | Pos-A | Inc | Pos-C | Neg | Neg | Pos-C | Pos | Pos-C | Pos-C | Inc | Pos-C | Pos | Neg | Pos |
| 530                            | Pos-C | Pos-A | Neg | Pos-C | Neg | Neg | Pos-C | Pos | Pos-C | Pos-A | Neg | Pos-C | Pos | Neg | Pos |
| 546                            | Pos-C | Pos-A | Neg | Pos-C | Neg | Neg | Pos-C | Pos | Pos-C | Pos-A | Inc | Pos-C | Pos | Neg | Pos |
| 547                            | Pos-C | Pos-A | Neg | Pos-C | Neg | Neg | Pos-C | Pos | Pos-C | Pos-A | Neg | Pos-C | Pos | Neg | Pos |
| 574                            | Pos-C | Pos-A | Neg | Pos-C | Neg | Neg | Pos-C | Pos | Pos-C | Pos-A | Inc | Pos-C | Pos | Neg | Pos |
| 627                            | Pos-C | Pos-A | Neg | Pos-C | Neg | Neg | Pos-C | Pos | Pos-C | Pos-A | Neg | Neg   | Pos | Neg | Pos |
| 663                            | Pos-C | Pos-A | Neg | Pos-C | Neg | Neg | Pos-C | Pos | Pos-C | Pos-A | Neg | Pos-C | Pos | Neg | Pos |
| 668                            | Pos-C | Pos-A | Neg | Pos-C | Neg | Neg | Pos-C | Pos | Pos-C | Pos-A | Neg | Pos-C | Pos | Neg | Pos |
| 683                            | Pos-C | Pos-A | Neg | Pos-C | Neg | Neg | Pos-C | Pos | Pos-C | Pos-A | Inc | Pos-C | Pos | Neg | Pos |
| 685                            | Pos-C | Pos-A | Neg | Pos-C | Neg | Neg | Pos-C | Pos | Pos-C | Pos-A | Neg | Pos-C | Pos | Neg | Pos |
| 710                            | Pos-C | Pos-A | Neg | Pos-C | Neg | Neg | Pos-C | Pos | Pos-C | Inc   | Inc | Pos-C | Pos | Neg | Inc |
| 729                            | Pos-C | Pos-A | Neg | Pos-C | Neg | Inc | Pos-C | Inc | Pos-C | Pos-C | Inc | Pos-C | Pos | Neg | Pos |
| 743                            | Pos-C | Pos-A | Neg | Pos-C | Neg | Neg | Pos-C | Pos | Pos-C | Pos-A | Neg | Pos-C | Pos | Neg | Pos |
| 745                            | Pos-C | Pos-A | Neg | Pos-C | Neg | Neg | Pos-C | Pos | Pos-C | Pos-C | Neg | Pos-C | Pos | Neg | Pos |
| 808                            | Pos-C | Pos-A | Inc | Pos-C | Neg | Inc | Pos-C | Pos | Pos-C | Pos-A | Neg | Pos-C | Pos | Neg | Pos |
| 822                            | Pos-C | Pos-A | Neg | Pos-C | Neg | Inc | Pos-C | Inc | Pos-C | Pos-A | Neg | Pos-C | Pos | Neg | Pos |
| 863                            | Pos-C | Pos-A | Neg | Pos-C | Neg | Inc | Pos-C | Pos | Pos-C | Inc   | Inc | Pos-C | Pos | Neg | Pos |
| 924                            | Pos-C | Pos-A | Neg | Pos-C | Neg | Neg | Pos-C | Pos | Pos-C | Pos-A | Inc | Pos-C | Pos | Neg | Pos |
| 962                            | Pos-C | Pos-A | Neg | Pos-C | Neg | Neg | Pos-C | Pos | Pos-C | Pos-A | Neg | Pos-C | Pos | Neg | Pos |

## TSE06 -0V negative



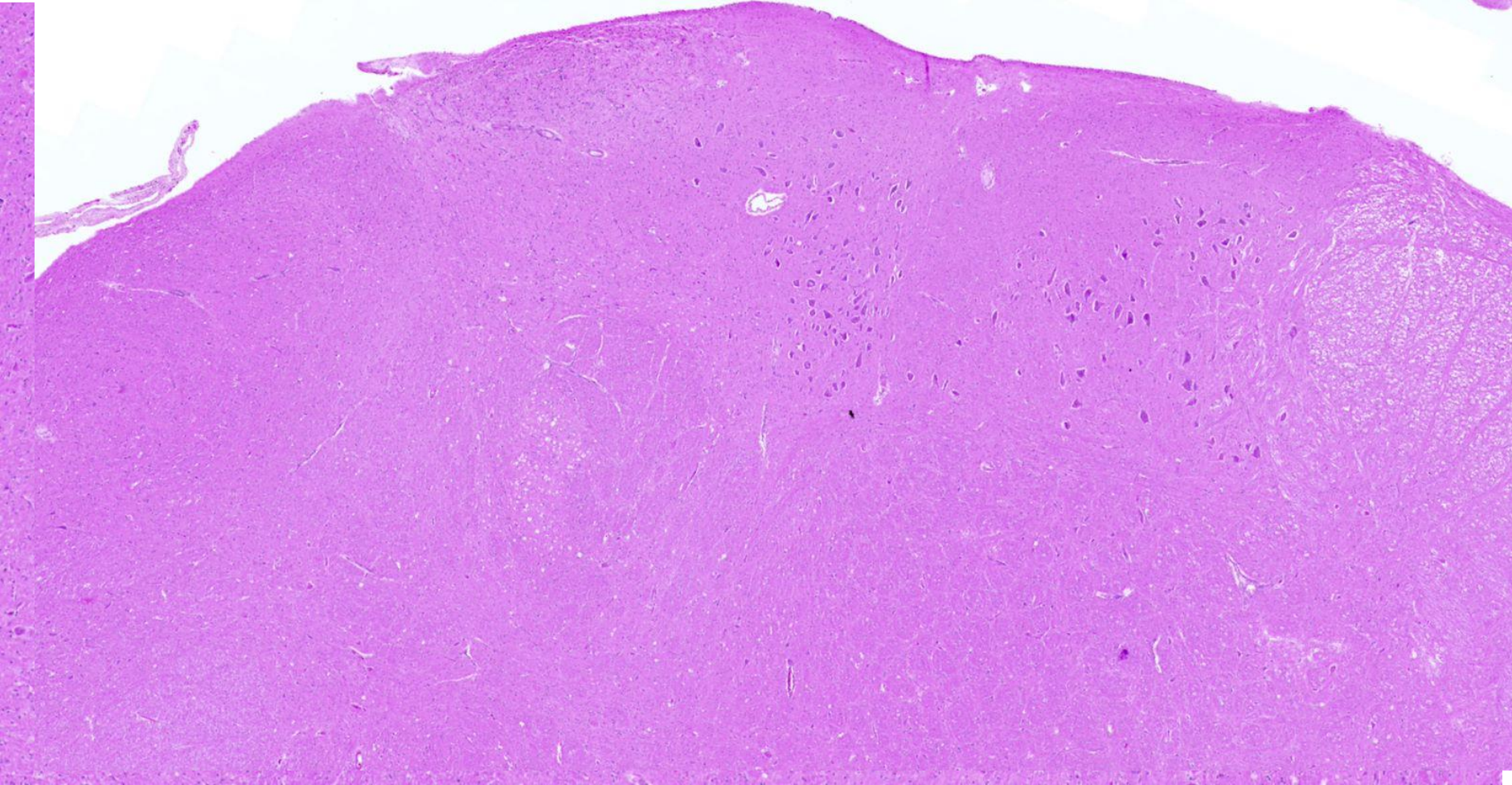
TSE EURL

Istituto Zooprofilattico Sperimentale del Piemonte, Liguria e Valle d'Aosta – Turin  
Istituto Superiore di Sanità - Rome



| Case number                    | 1     | 2     | 3   | 4     | 5   | 6   | 7     | 8   | 9     | 10    | 11  | 12    | 13  | 14  | 15  |
|--------------------------------|-------|-------|-----|-------|-----|-----|-------|-----|-------|-------|-----|-------|-----|-----|-----|
| Test Type                      | IHC   | IHC   | IHC | IHC   | H&E | IHC | IHC   | H&E | IHC   | IHC   | IHC | IHC   | IHC | IHC | H&E |
| Gold standard result           | Pos-C | Pos-A | Neg | Pos-C | Neg | Neg | Pos-C | Pos | Pos-C | Pos-A | Neg | Pos-C | Pos | Neg | Pos |
| Species                        | Ov    | Ov    | Ov  | Ov    | Bov | Ov  | Ov    | Bov | Ov    | Ov    | Bov | Ov    | Bov | Ov  | Ov  |
| IHC result of all H&E sections |       |       |     |       |     |     |       |     |       |       |     |       |     |     |     |
| User ID                        |       |       |     |       |     |     |       |     |       |       |     |       |     |     |     |
| 99                             | Pos-C | Pos-A | Inc | Pos-C | Neg | Inc | Pos-C | Pos | Pos-C | Pos-A | Neg | Pos-C | Pos | Neg | Pos |
| 126                            | Pos-C | Pos-A | Neg | Pos-C | Neg | Inc | Pos-C | Pos | Inc   | Pos-A | Inc | Pos-C | Pos | Neg | Pos |
| 140                            | Pos-C | Pos-A | Inc | Pos-C | Neg | Inc | Pos-C | Pos | Pos-C | Pos-A | Neg | Pos-C | Pos | Neg | Pos |
| 168                            | Pos-C | Pos-A | Neg | Pos-C | Neg | Neg | Pos-C | Pos | Pos-C | Pos-A | Neg | Pos-C | Pos | Neg | Pos |
| 172                            | Pos-C | Pos-A | Neg | Pos-C | Neg | Neg | Pos-C | Pos | Pos-C | Pos-C | Neg | Pos-C | Pos | Neg | Pos |
| 184                            | Pos-C | Pos-A | Neg | Pos-C | Neg | Neg | Pos-C | Pos | Pos-C | Pos-A | Neg | Pos-C | Pos | Neg | Pos |
| 227                            | Pos-C | Pos-A | Neg | Pos-C | Neg | Neg | Pos-C | Pos | Pos-C | Pos-A | Neg | Pos-C | Pos | Neg | Pos |
| 232                            | Pos-C | Pos-A | Neg | Pos-C | Neg | Neg | Pos-C | Pos | Pos-C | Pos-A | Neg | Pos-C | Pos | Neg | Pos |
| 261                            | Pos-C | Pos-A | Neg | Pos-C | Neg | Neg | Pos-C | Pos | Pos-C | Pos-A | Neg | Pos-C | Pos | Neg | Pos |
| 288                            | Pos-C | Pos-A | Neg | Pos-C | Neg | Neg | Pos-C | Pos | Pos-C | Pos-A | Neg | Pos-C | Pos | Neg | Pos |
| 307                            | Pos-C | Pos-A | Neg | Pos-C | Neg | Neg | Pos-C | Pos | Pos-C | Pos-A | Inc | Pos-C | Pos | Neg | Pos |
| 346                            | Pos-C | Pos-A | Neg | Pos-C | Neg | Neg | Pos-C | Pos | Pos-C | Pos-A | Inc | Pos-C | Pos | Neg | Pos |
| 364                            | Pos-C | Pos-A | Inc | Pos-C | Neg | Inc | Pos-C | Pos | Pos-A | Pos-A | Inc | Pos-A | Pos | Inc | Pos |
| 393                            | Pos-C | Pos-A | Neg | Pos-C | Neg | Neg | Pos-C | Pos | Pos-C | Inc   | Inc | Pos-C | Pos | Neg | Pos |
| 403                            | Pos-C | Pos-A | Uns | Pos-C | Neg | Uns | Pos-C | Pos | Pos-C | Pos-A | Neg | Pos-C | Pos | Uns | Pos |
| 494                            | Pos-C | Pos-A | Neg | Pos-C | Neg | Neg | Pos-C | Pos | Pos-C | Pos-A | Inc | Pos-C | Pos | Neg | Pos |
| 523                            | Pos-C | Pos-A | Inc | Pos-C | Neg | Neg | Pos-C | Pos | Pos-C | Pos-C | Inc | Pos-C | Pos | Neg | Pos |
| 530                            | Pos-C | Pos-A | Neg | Pos-C | Neg | Neg | Pos-C | Pos | Pos-C | Pos-A | Neg | Pos-C | Pos | Neg | Pos |
| 546                            | Pos-C | Pos-A | Neg | Pos-C | Neg | Neg | Pos-C | Pos | Pos-C | Pos-A | Inc | Pos-C | Pos | Neg | Pos |
| 547                            | Pos-C | Pos-A | Neg | Pos-C | Neg | Neg | Pos-C | Pos | Pos-C | Pos-A | Neg | Pos-C | Pos | Neg | Pos |
| 574                            | Pos-C | Pos-A | Neg | Pos-C | Neg | Neg | Pos-C | Pos | Pos-C | Pos-A | Inc | Pos-C | Pos | Neg | Pos |
| 627                            | Pos-C | Pos-A | Neg | Pos-C | Neg | Neg | Pos-C | Pos | Pos-C | Pos-A | Neg | Neg   | Pos | Neg | Pos |
| 663                            | Pos-C | Pos-A | Neg | Pos-C | Neg | Neg | Pos-C | Pos | Pos-C | Pos-A | Neg | Pos-C | Pos | Neg | Pos |
| 668                            | Pos-C | Pos-A | Neg | Pos-C | Neg | Neg | Pos-C | Pos | Pos-C | Pos-A | Neg | Pos-C | Pos | Neg | Pos |
| 683                            | Pos-C | Pos-A | Neg | Pos-C | Neg | Neg | Pos-C | Pos | Pos-C | Pos-A | Inc | Pos-C | Pos | Neg | Pos |
| 685                            | Pos-C | Pos-A | Neg | Pos-C | Neg | Neg | Pos-C | Pos | Pos-C | Pos-A | Neg | Pos-C | Pos | Neg | Pos |
| 710                            | Pos-C | Pos-A | Neg | Pos-C | Neg | Neg | Pos-C | Pos | Pos-C | Inc   | Inc | Pos-C | Pos | Neg | Inc |
| 729                            | Pos-C | Pos-A | Neg | Pos-C | Neg | Inc | Pos-C | Inc | Pos-C | Pos-C | Inc | Pos-C | Pos | Neg | Pos |
| 743                            | Pos-C | Pos-A | Neg | Pos-C | Neg | Neg | Pos-C | Pos | Pos-C | Pos-A | Neg | Pos-C | Pos | Neg | Pos |
| 745                            | Pos-C | Pos-A | Neg | Pos-C | Neg | Neg | Pos-C | Pos | Pos-C | Pos-C | Neg | Pos-C | Pos | Neg | Pos |
| 808                            | Pos-C | Pos-A | Inc | Pos-C | Neg | Inc | Pos-C | Pos | Pos-C | Pos-A | Neg | Pos-C | Pos | Neg | Pos |
| 822                            | Pos-C | Pos-A | Neg | Pos-C | Neg | Inc | Pos-C | Inc | Pos-C | Pos-A | Neg | Pos-C | Pos | Neg | Pos |
| 863                            | Pos-C | Pos-A | Neg | Pos-C | Neg | Inc | Pos-C | Pos | Pos-C | Inc   | Inc | Pos-C | Pos | Neg | Pos |
| 924                            | Pos-C | Pos-A | Neg | Pos-C | Neg | Neg | Pos-C | Pos | Pos-C | Pos-A | Inc | Pos-C | Pos | Neg | Pos |
| 962                            | Pos-C | Pos-A | Neg | Pos-C | Neg | Neg | Pos-C | Pos | Pos-C | Pos-A | Neg | Pos-C | Pos | Neg | Pos |

## TSE08 –BOV positive



TSE EURL

Istituto Zooprofilattico Sperimentale del Piemonte, Liguria e Valle d'Aosta – Turin  
Istituto Superiore di Sanità - Rome

| Case number                    | 1     | 2     | 3   | 4     | 5   | 6   | 7     | 8   | 9     | 10    | 11  | 12    | 13  | 14  | 15  |
|--------------------------------|-------|-------|-----|-------|-----|-----|-------|-----|-------|-------|-----|-------|-----|-----|-----|
| Test Type                      | IHC   | IHC   | IHC | IHC   | H&E | IHC | IHC   | H&E | IHC   | IHC   | IHC | IHC   | IHC | IHC | H&E |
| Gold standard result           | Pos-C | Pos-A | Neg | Pos-C | Neg | Neg | Pos-C | Pos | Pos-C | Pos-A | Neg | Pos-C | Pos | Neg | Pos |
| Species                        | Ov    | Ov    | Ov  | Ov    | Bov | Ov  | Ov    | Bov | Ov    | Ov    | Bov | Ov    | Bov | Ov  | Ov  |
| IHC result of all H&E sections |       |       |     |       |     |     |       |     |       |       |     |       |     |     |     |
| User ID                        |       |       |     |       |     |     |       |     |       |       |     |       |     |     |     |
| 99                             | Pos-C | Pos-A | Inc | Pos-C | Neg | Inc | Pos-C | Pos | Pos-C | Pos-A | Neg | Pos-C | Pos | Neg | Pos |
| 126                            | Pos-C | Pos-A | Neg | Pos-C | Neg | Inc | Pos-C | Pos | Inc   | Pos-A | Inc | Pos-C | Pos | Neg | Pos |
| 140                            | Pos-C | Pos-A | Inc | Pos-C | Neg | Inc | Pos-C | Pos | Pos-C | Pos-A | Neg | Pos-C | Pos | Neg | Pos |
| 168                            | Pos-C | Pos-A | Neg | Pos-C | Neg | Neg | Pos-C | Pos | Pos-C | Pos-A | Neg | Pos-C | Pos | Neg | Pos |
| 172                            | Pos-C | Pos-A | Neg | Pos-C | Neg | Neg | Pos-C | Pos | Pos-C | Pos-C | Neg | Pos-C | Pos | Neg | Pos |
| 184                            | Pos-C | Pos-A | Neg | Pos-C | Neg | Neg | Pos-C | Pos | Pos-C | Pos-A | Neg | Pos-C | Pos | Neg | Pos |
| 227                            | Pos-C | Pos-A | Neg | Pos-C | Neg | Neg | Pos-C | Pos | Pos-C | Pos-A | Neg | Pos-C | Pos | Neg | Pos |
| 232                            | Pos-C | Pos-A | Neg | Pos-C | Neg | Neg | Pos-C | Pos | Pos-C | Pos-A | Neg | Pos-C | Pos | Neg | Pos |
| 261                            | Pos-C | Pos-A | Neg | Pos-C | Neg | Neg | Pos-C | Pos | Pos-C | Pos-A | Neg | Pos-C | Pos | Neg | Pos |
| 288                            | Pos-C | Pos-A | Neg | Pos-C | Neg | Neg | Pos-C | Pos | Pos-C | Pos-A | Neg | Pos-C | Pos | Neg | Pos |
| 307                            | Pos-C | Pos-A | Neg | Pos-C | Neg | Neg | Pos-C | Pos | Pos-C | Pos-A | Inc | Pos-C | Pos | Neg | Pos |
| 346                            | Pos-C | Pos-A | Neg | Pos-C | Neg | Neg | Pos-C | Pos | Pos-C | Pos-A | Inc | Pos-C | Pos | Neg | Pos |
| 364                            | Pos-C | Pos-A | Inc | Pos-C | Neg | Inc | Pos-C | Pos | Pos-A | Pos-A | Inc | Pos-A | Pos | Inc | Pos |
| 393                            | Pos-C | Pos-A | Neg | Pos-C | Neg | Neg | Pos-C | Pos | Pos-C | Inc   | Inc | Pos-C | Pos | Neg | Pos |
| 403                            | Pos-C | Pos-A | Uns | Pos-C | Neg | Uns | Pos-C | Pos | Pos-C | Pos-A | Neg | Pos-C | Pos | Uns | Pos |
| 494                            | Pos-C | Pos-A | Neg | Pos-C | Neg | Neg | Pos-C | Pos | Pos-C | Pos-A | Inc | Pos-C | Pos | Neg | Pos |
| 523                            | Pos-C | Pos-A | Inc | Pos-C | Neg | Neg | Pos-C | Pos | Pos-C | Pos-C | Inc | Pos-C | Pos | Neg | Pos |
| 530                            | Pos-C | Pos-A | Neg | Pos-C | Neg | Neg | Pos-C | Pos | Pos-C | Pos-A | Neg | Pos-C | Pos | Neg | Pos |
| 546                            | Pos-C | Pos-A | Neg | Pos-C | Neg | Neg | Pos-C | Pos | Pos-C | Pos-A | Inc | Pos-C | Pos | Neg | Pos |
| 547                            | Pos-C | Pos-A | Neg | Pos-C | Neg | Neg | Pos-C | Pos | Pos-C | Pos-A | Neg | Pos-C | Pos | Neg | Pos |
| 574                            | Pos-C | Pos-A | Neg | Pos-C | Neg | Neg | Pos-C | Pos | Pos-C | Pos-A | Inc | Pos-C | Pos | Neg | Pos |
| 627                            | Pos-C | Pos-A | Neg | Pos-C | Neg | Neg | Pos-C | Pos | Pos-C | Pos-A | Neg | Neg   | Pos | Neg | Pos |
| 663                            | Pos-C | Pos-A | Neg | Pos-C | Neg | Neg | Pos-C | Pos | Pos-C | Pos-A | Neg | Pos-C | Pos | Neg | Pos |
| 668                            | Pos-C | Pos-A | Neg | Pos-C | Neg | Neg | Pos-C | Pos | Pos-C | Pos-A | Neg | Pos-C | Pos | Neg | Pos |
| 683                            | Pos-C | Pos-A | Neg | Pos-C | Neg | Neg | Pos-C | Pos | Pos-C | Pos-A | Inc | Pos-C | Pos | Neg | Pos |
| 685                            | Pos-C | Pos-A | Neg | Pos-C | Neg | Neg | Pos-C | Pos | Pos-C | Pos-A | Neg | Pos-C | Pos | Neg | Pos |
| 710                            | Pos-C | Pos-A | Neg | Pos-C | Neg | Neg | Pos-C | Pos | Pos-C | Inc   | Inc | Pos-C | Pos | Neg | Inc |
| 729                            | Pos-C | Pos-A | Neg | Pos-C | Neg | Inc | Pos-C | Inc | Pos-C | Pos-C | Inc | Pos-C | Pos | Neg | Pos |
| 743                            | Pos-C | Pos-A | Neg | Pos-C | Neg | Neg | Pos-C | Pos | Pos-C | Pos-A | Neg | Pos-C | Pos | Neg | Pos |
| 745                            | Pos-C | Pos-A | Neg | Pos-C | Neg | Neg | Pos-C | Pos | Pos-C | Pos-C | Neg | Pos-C | Pos | Neg | Pos |
| 808                            | Pos-C | Pos-A | Inc | Pos-C | Neg | Inc | Pos-C | Pos | Pos-C | Pos-A | Neg | Pos-C | Pos | Neg | Pos |
| 822                            | Pos-C | Pos-A | Neg | Pos-C | Neg | Inc | Pos-C | Inc | Pos-C | Pos-A | Neg | Pos-C | Pos | Neg | Pos |
| 863                            | Pos-C | Pos-A | Neg | Pos-C | Neg | Inc | Pos-C | Pos | Pos-C | Inc   | Inc | Pos-C | Pos | Neg | Pos |
| 924                            | Pos-C | Pos-A | Neg | Pos-C | Neg | Neg | Pos-C | Pos | Pos-C | Pos-A | Inc | Pos-C | Pos | Neg | Pos |
| 962                            | Pos-C | Pos-A | Neg | Pos-C | Neg | Neg | Pos-C | Pos | Pos-C | Pos-A | Neg | Pos-C | Pos | Neg | Pos |

## TSE09 –OV Classical

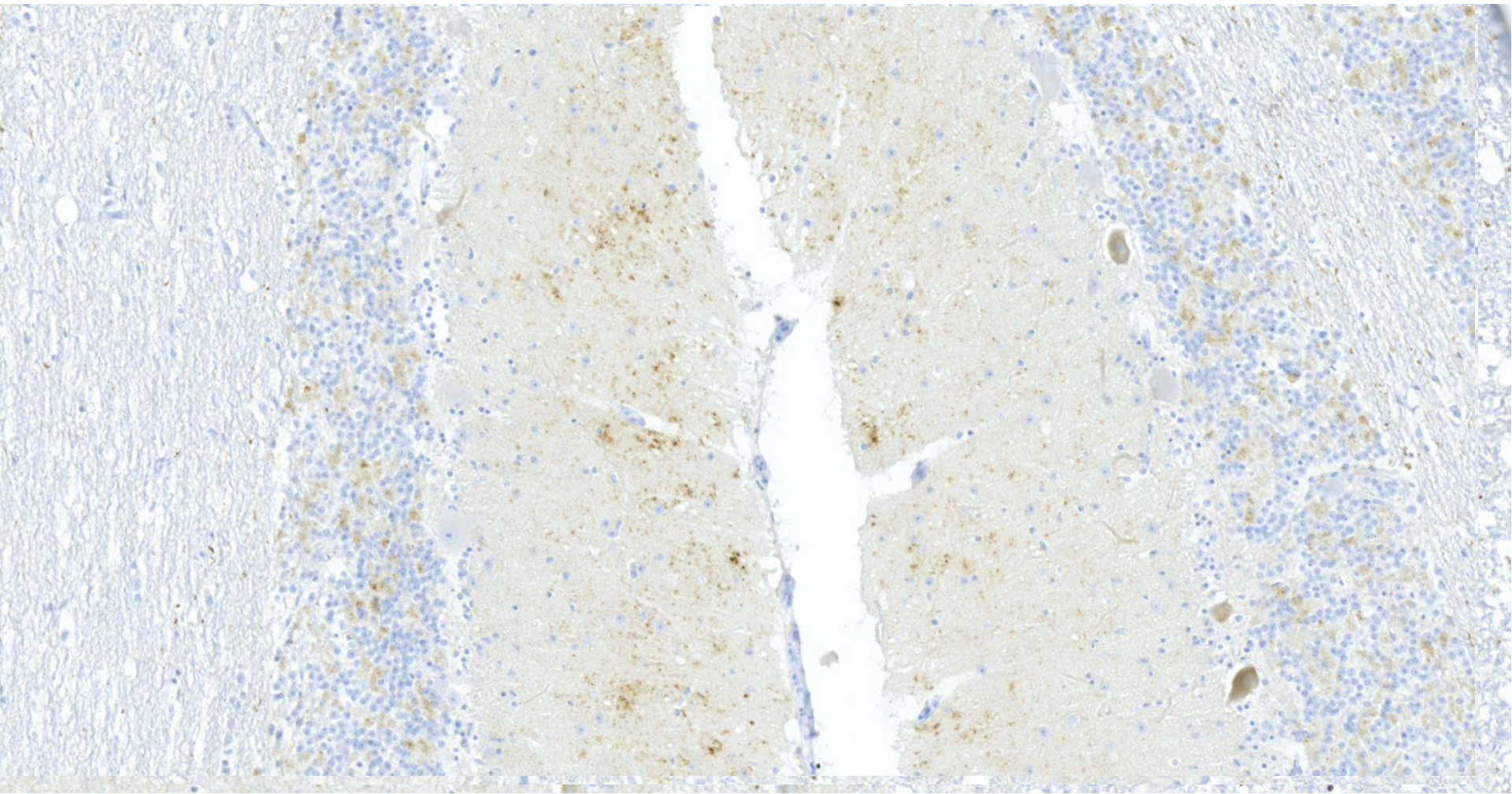


TSE EURL

Istituto Zooprofilattico Sperimentale del Piemonte, Liguria e Valle d'Aosta – Turin  
Istituto Superiore di Sanità - Rome

| Case number                    | 1     | 2     | 3   | 4     | 5   | 6   | 7     | 8   | 9     | 10    | 11  | 12    | 13  | 14  | 15  |
|--------------------------------|-------|-------|-----|-------|-----|-----|-------|-----|-------|-------|-----|-------|-----|-----|-----|
| Test Type                      | IHC   | IHC   | IHC | IHC   | H&E | IHC | IHC   | H&E | IHC   | IHC   | IHC | IHC   | IHC | IHC | H&E |
| Gold standard result           | Pos-C | Pos-A | Neg | Pos-C | Neg | Neg | Pos-C | Pos | Pos-C | Pos-A | Neg | Pos-C | Pos | Neg | Pos |
| Species                        | Ov    | Ov    | Ov  | Ov    | Bov | Ov  | Ov    | Bov | Ov    | Ov    | Bov | Ov    | Bov | Ov  | Ov  |
| IHC result of all H&E sections |       |       |     |       |     |     |       |     |       |       |     |       |     |     |     |
| User ID                        |       |       |     |       |     |     |       |     |       |       |     |       |     |     |     |
| 99                             | Pos-C | Pos-A | Inc | Pos-C | Neg | Inc | Pos-C | Pos | Pos-C | Pos-A | Neg | Pos-C | Pos | Neg | Pos |
| 126                            | Pos-C | Pos-A | Neg | Pos-C | Neg | Inc | Pos-C | Pos | Inc   | Pos-A | Inc | Pos-C | Pos | Neg | Pos |
| 140                            | Pos-C | Pos-A | Inc | Pos-C | Neg | Inc | Pos-C | Pos | Pos-C | Pos-A | Neg | Pos-C | Pos | Neg | Pos |
| 168                            | Pos-C | Pos-A | Neg | Pos-C | Neg | Neg | Pos-C | Pos | Pos-C | Pos-A | Neg | Pos-C | Pos | Neg | Pos |
| 172                            | Pos-C | Pos-A | Neg | Pos-C | Neg | Neg | Pos-C | Pos | Pos-C | Pos-C | Neg | Pos-C | Pos | Neg | Pos |
| 184                            | Pos-C | Pos-A | Neg | Pos-C | Neg | Neg | Pos-C | Pos | Pos-C | Pos-A | Neg | Pos-C | Pos | Neg | Pos |
| 227                            | Pos-C | Pos-A | Neg | Pos-C | Neg | Neg | Pos-C | Pos | Pos-C | Pos-A | Neg | Pos-C | Pos | Neg | Pos |
| 232                            | Pos-C | Pos-A | Neg | Pos-C | Neg | Neg | Pos-C | Pos | Pos-C | Pos-A | Neg | Pos-C | Pos | Neg | Pos |
| 261                            | Pos-C | Pos-A | Neg | Pos-C | Neg | Neg | Pos-C | Pos | Pos-C | Pos-A | Neg | Pos-C | Pos | Neg | Pos |
| 288                            | Pos-C | Pos-A | Neg | Pos-C | Neg | Neg | Pos-C | Pos | Pos-C | Pos-A | Neg | Pos-C | Pos | Neg | Pos |
| 307                            | Pos-C | Pos-A | Neg | Pos-C | Neg | Neg | Pos-C | Pos | Pos-C | Pos-A | Inc | Pos-C | Pos | Neg | Pos |
| 346                            | Pos-C | Pos-A | Neg | Pos-C | Neg | Neg | Pos-C | Pos | Pos-C | Pos-A | Inc | Pos-C | Pos | Neg | Pos |
| 364                            | Pos-C | Pos-A | Inc | Pos-C | Neg | Inc | Pos-C | Pos | Pos-A | Pos-A | Inc | Pos-A | Pos | Inc | Pos |
| 393                            | Pos-C | Pos-A | Neg | Pos-C | Neg | Neg | Pos-C | Pos | Pos-C | Inc   | Inc | Pos-C | Pos | Neg | Pos |
| 403                            | Pos-C | Pos-A | Uns | Pos-C | Neg | Uns | Pos-C | Pos | Pos-C | Pos-A | Neg | Pos-C | Pos | Uns | Pos |
| 494                            | Pos-C | Pos-A | Neg | Pos-C | Neg | Neg | Pos-C | Pos | Pos-C | Pos-A | Inc | Pos-C | Pos | Neg | Pos |
| 523                            | Pos-C | Pos-A | Inc | Pos-C | Neg | Neg | Pos-C | Pos | Pos-C | Pos-C | Inc | Pos-C | Pos | Neg | Pos |
| 530                            | Pos-C | Pos-A | Neg | Pos-C | Neg | Neg | Pos-C | Pos | Pos-C | Pos-A | Neg | Pos-C | Pos | Neg | Pos |
| 546                            | Pos-C | Pos-A | Neg | Pos-C | Neg | Neg | Pos-C | Pos | Pos-C | Pos-A | Inc | Pos-C | Pos | Neg | Pos |
| 547                            | Pos-C | Pos-A | Neg | Pos-C | Neg | Neg | Pos-C | Pos | Pos-C | Pos-A | Neg | Pos-C | Pos | Neg | Pos |
| 574                            | Pos-C | Pos-A | Neg | Pos-C | Neg | Neg | Pos-C | Pos | Pos-C | Pos-A | Inc | Pos-C | Pos | Neg | Pos |
| 627                            | Pos-C | Pos-A | Neg | Pos-C | Neg | Neg | Pos-C | Pos | Pos-C | Pos-A | Neg | Neg   | Pos | Neg | Pos |
| 663                            | Pos-C | Pos-A | Neg | Pos-C | Neg | Neg | Pos-C | Pos | Pos-C | Pos-A | Neg | Pos-C | Pos | Neg | Pos |
| 668                            | Pos-C | Pos-A | Neg | Pos-C | Neg | Neg | Pos-C | Pos | Pos-C | Pos-A | Neg | Pos-C | Pos | Neg | Pos |
| 683                            | Pos-C | Pos-A | Neg | Pos-C | Neg | Neg | Pos-C | Pos | Pos-C | Pos-A | Inc | Pos-C | Pos | Neg | Pos |
| 685                            | Pos-C | Pos-A | Neg | Pos-C | Neg | Neg | Pos-C | Pos | Pos-C | Pos-A | Neg | Pos-C | Pos | Neg | Pos |
| 710                            | Pos-C | Pos-A | Neg | Pos-C | Neg | Neg | Pos-C | Pos | Pos-C | Inc   | Inc | Pos-C | Pos | Neg | Inc |
| 729                            | Pos-C | Pos-A | Neg | Pos-C | Neg | Inc | Pos-C | Inc | Pos-C | Pos-C | Inc | Pos-C | Pos | Neg | Pos |
| 743                            | Pos-C | Pos-A | Neg | Pos-C | Neg | Neg | Pos-C | Pos | Pos-C | Pos-A | Neg | Pos-C | Pos | Neg | Pos |
| 745                            | Pos-C | Pos-A | Neg | Pos-C | Neg | Neg | Pos-C | Pos | Pos-C | Pos-C | Neg | Pos-C | Pos | Neg | Pos |
| 808                            | Pos-C | Pos-A | Inc | Pos-C | Neg | Inc | Pos-C | Pos | Pos-C | Pos-A | Neg | Pos-C | Pos | Neg | Pos |
| 822                            | Pos-C | Pos-A | Neg | Pos-C | Neg | Inc | Pos-C | Inc | Pos-C | Pos-A | Neg | Pos-C | Pos | Neg | Pos |
| 863                            | Pos-C | Pos-A | Neg | Pos-C | Neg | Inc | Pos-C | Pos | Pos-C | Inc   | Inc | Pos-C | Pos | Neg | Pos |
| 924                            | Pos-C | Pos-A | Neg | Pos-C | Neg | Neg | Pos-C | Pos | Pos-C | Pos-A | Inc | Pos-C | Pos | Neg | Pos |
| 962                            | Pos-C | Pos-A | Neg | Pos-C | Neg | Neg | Pos-C | Pos | Pos-C | Pos-A | Neg | Pos-C | Pos | Neg | Pos |

## TSE10 –OV Atypical

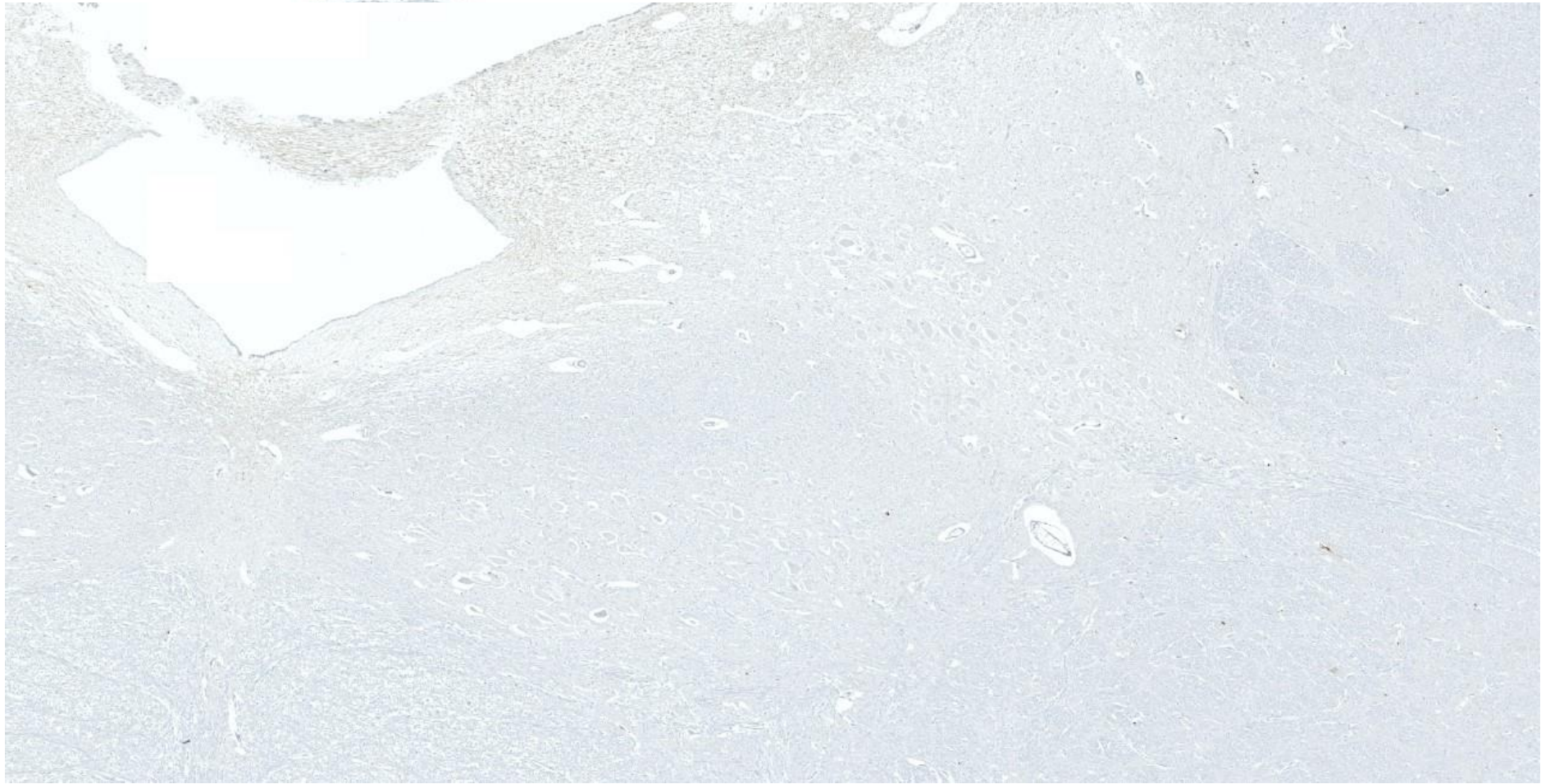


TSE EURL

Istituto Zooprofilattico Sperimentale del Piemonte, Liguria e Valle d'Aosta – Turin  
Istituto Superiore di Sanità - Rome

| Case number                    | 1     | 2     | 3   | 4     | 5   | 6   | 7     | 8   | 9     | 10    | 11  | 12    | 13  | 14  | 15  |
|--------------------------------|-------|-------|-----|-------|-----|-----|-------|-----|-------|-------|-----|-------|-----|-----|-----|
| Test Type                      | IHC   | IHC   | IHC | IHC   | H&E | IHC | IHC   | H&E | IHC   | IHC   | IHC | IHC   | IHC | IHC | H&E |
| Gold standard result           | Pos-C | Pos-A | Neg | Pos-C | Neg | Neg | Pos-C | Pos | Pos-C | Pos-A | Neg | Pos-C | Pos | Neg | Pos |
| Species                        | Ov    | Ov    | Ov  | Ov    | Bov | Ov  | Ov    | Bov | Ov    | Ov    | Bov | Ov    | Bov | Ov  | Ov  |
| IHC result of all H&E sections |       |       |     |       |     |     |       |     |       |       |     |       |     |     |     |
| User ID                        |       |       |     |       |     |     |       |     |       |       |     |       |     |     |     |
| 99                             | Pos-C | Pos-A | Inc | Pos-C | Neg | Inc | Pos-C | Pos | Pos-C | Pos-A | Neg | Pos-C | Pos | Neg | Pos |
| 126                            | Pos-C | Pos-A | Neg | Pos-C | Neg | Inc | Pos-C | Pos | Inc   | Pos-A | Inc | Pos-C | Pos | Neg | Pos |
| 140                            | Pos-C | Pos-A | Inc | Pos-C | Neg | Inc | Pos-C | Pos | Pos-C | Pos-A | Neg | Pos-C | Pos | Neg | Pos |
| 168                            | Pos-C | Pos-A | Neg | Pos-C | Neg | Neg | Pos-C | Pos | Pos-C | Pos-A | Neg | Pos-C | Pos | Neg | Pos |
| 172                            | Pos-C | Pos-A | Neg | Pos-C | Neg | Neg | Pos-C | Pos | Pos-C | Pos-C | Neg | Pos-C | Pos | Neg | Pos |
| 184                            | Pos-C | Pos-A | Neg | Pos-C | Neg | Neg | Pos-C | Pos | Pos-C | Pos-A | Neg | Pos-C | Pos | Neg | Pos |
| 227                            | Pos-C | Pos-A | Neg | Pos-C | Neg | Neg | Pos-C | Pos | Pos-C | Pos-A | Neg | Pos-C | Pos | Neg | Pos |
| 232                            | Pos-C | Pos-A | Neg | Pos-C | Neg | Neg | Pos-C | Pos | Pos-C | Pos-A | Neg | Pos-C | Pos | Neg | Pos |
| 261                            | Pos-C | Pos-A | Neg | Pos-C | Neg | Neg | Pos-C | Pos | Pos-C | Pos-A | Neg | Pos-C | Pos | Neg | Pos |
| 288                            | Pos-C | Pos-A | Neg | Pos-C | Neg | Neg | Pos-C | Pos | Pos-C | Pos-A | Neg | Pos-C | Pos | Neg | Pos |
| 307                            | Pos-C | Pos-A | Neg | Pos-C | Neg | Neg | Pos-C | Pos | Pos-C | Pos-A | Inc | Pos-C | Pos | Neg | Pos |
| 346                            | Pos-C | Pos-A | Neg | Pos-C | Neg | Neg | Pos-C | Pos | Pos-C | Pos-A | Inc | Pos-C | Pos | Neg | Pos |
| 364                            | Pos-C | Pos-A | Inc | Pos-C | Neg | Inc | Pos-C | Pos | Pos-A | Pos-A | Inc | Pos-A | Pos | Inc | Pos |
| 393                            | Pos-C | Pos-A | Neg | Pos-C | Neg | Neg | Pos-C | Pos | Pos-C | Inc   | Inc | Pos-C | Pos | Neg | Pos |
| 403                            | Pos-C | Pos-A | Uns | Pos-C | Neg | Uns | Pos-C | Pos | Pos-C | Pos-A | Neg | Pos-C | Pos | Uns | Pos |
| 494                            | Pos-C | Pos-A | Neg | Pos-C | Neg | Neg | Pos-C | Pos | Pos-C | Pos-A | Inc | Pos-C | Pos | Neg | Pos |
| 523                            | Pos-C | Pos-A | Inc | Pos-C | Neg | Neg | Pos-C | Pos | Pos-C | Pos-C | Inc | Pos-C | Pos | Neg | Pos |
| 530                            | Pos-C | Pos-A | Neg | Pos-C | Neg | Neg | Pos-C | Pos | Pos-C | Pos-A | Neg | Pos-C | Pos | Neg | Pos |
| 546                            | Pos-C | Pos-A | Neg | Pos-C | Neg | Neg | Pos-C | Pos | Pos-C | Pos-A | Inc | Pos-C | Pos | Neg | Pos |
| 547                            | Pos-C | Pos-A | Neg | Pos-C | Neg | Neg | Pos-C | Pos | Pos-C | Pos-A | Neg | Pos-C | Pos | Neg | Pos |
| 574                            | Pos-C | Pos-A | Neg | Pos-C | Neg | Neg | Pos-C | Pos | Pos-C | Pos-A | Inc | Pos-C | Pos | Neg | Pos |
| 627                            | Pos-C | Pos-A | Neg | Pos-C | Neg | Neg | Pos-C | Pos | Pos-C | Pos-A | Neg | Neg   | Pos | Neg | Pos |
| 663                            | Pos-C | Pos-A | Neg | Pos-C | Neg | Neg | Pos-C | Pos | Pos-C | Pos-A | Neg | Pos-C | Pos | Neg | Pos |
| 668                            | Pos-C | Pos-A | Neg | Pos-C | Neg | Neg | Pos-C | Pos | Pos-C | Pos-A | Neg | Pos-C | Pos | Neg | Pos |
| 683                            | Pos-C | Pos-A | Neg | Pos-C | Neg | Neg | Pos-C | Pos | Pos-C | Pos-A | Inc | Pos-C | Pos | Neg | Pos |
| 685                            | Pos-C | Pos-A | Neg | Pos-C | Neg | Neg | Pos-C | Pos | Pos-C | Pos-A | Neg | Pos-C | Pos | Neg | Pos |
| 710                            | Pos-C | Pos-A | Neg | Pos-C | Neg | Neg | Pos-C | Pos | Pos-C | Inc   | Inc | Pos-C | Pos | Neg | Inc |
| 729                            | Pos-C | Pos-A | Neg | Pos-C | Neg | Inc | Pos-C | Inc | Pos-C | Pos-C | Inc | Pos-C | Pos | Neg | Pos |
| 743                            | Pos-C | Pos-A | Neg | Pos-C | Neg | Neg | Pos-C | Pos | Pos-C | Pos-A | Neg | Pos-C | Pos | Neg | Pos |
| 745                            | Pos-C | Pos-A | Neg | Pos-C | Neg | Neg | Pos-C | Pos | Pos-C | Pos-C | Neg | Pos-C | Pos | Neg | Pos |
| 808                            | Pos-C | Pos-A | Inc | Pos-C | Neg | Inc | Pos-C | Pos | Pos-C | Pos-A | Neg | Pos-C | Pos | Neg | Pos |
| 822                            | Pos-C | Pos-A | Neg | Pos-C | Neg | Inc | Pos-C | Inc | Pos-C | Pos-A | Neg | Pos-C | Pos | Neg | Pos |
| 863                            | Pos-C | Pos-A | Neg | Pos-C | Neg | Inc | Pos-C | Pos | Pos-C | Inc   | Inc | Pos-C | Pos | Neg | Pos |
| 924                            | Pos-C | Pos-A | Neg | Pos-C | Neg | Neg | Pos-C | Pos | Pos-C | Pos-A | Inc | Pos-C | Pos | Neg | Pos |
| 962                            | Pos-C | Pos-A | Neg | Pos-C | Neg | Neg | Pos-C | Pos | Pos-C | Pos-A | Neg | Pos-C | Pos | Neg | Pos |

## TSE11 –BOV negative



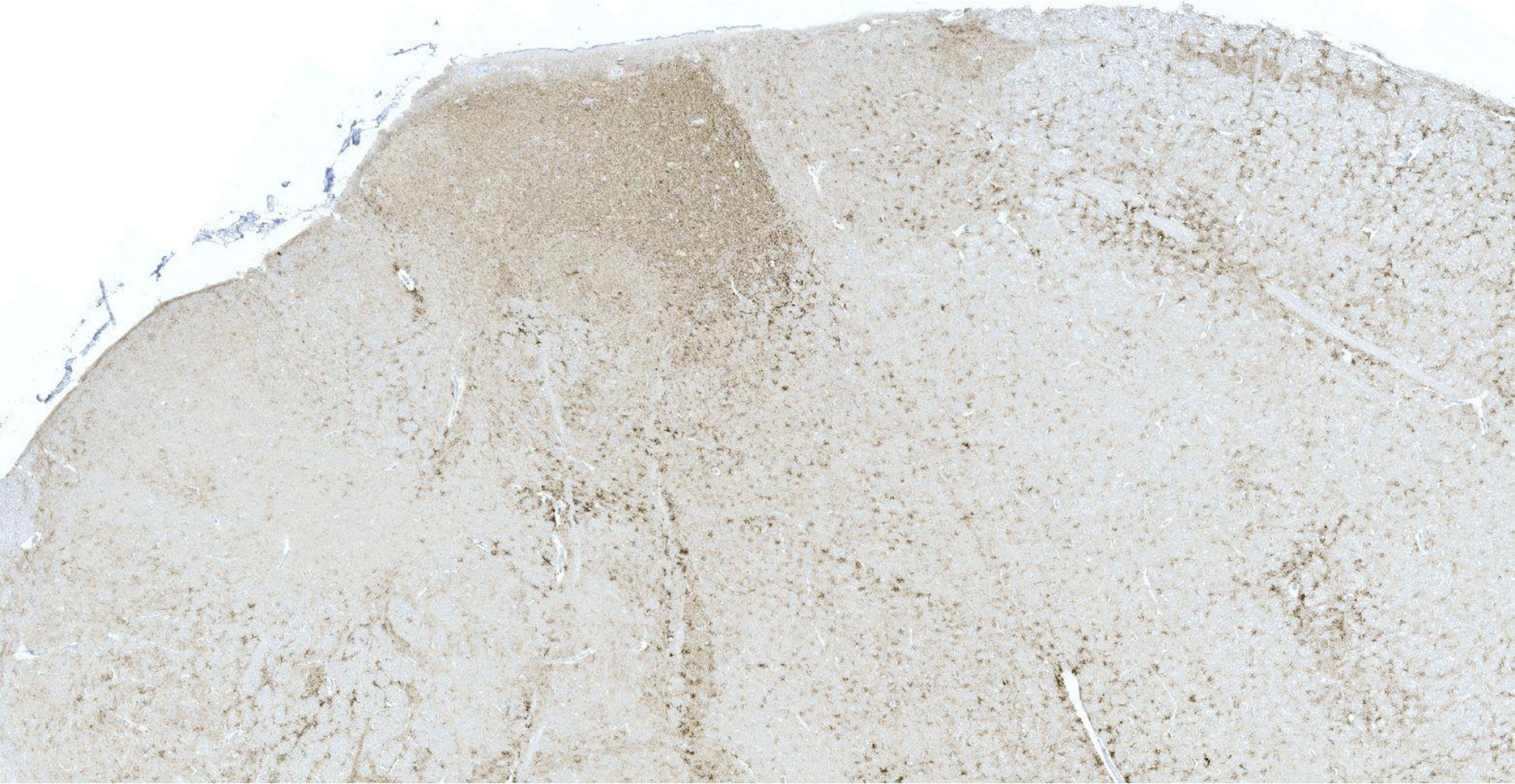
TSE EURL

Istituto Zooprofilattico Sperimentale del Piemonte, Liguria e Valle d'Aosta – Turin  
Istituto Superiore di Sanità - Rome



| Case number                    | 1     | 2     | 3   | 4     | 5   | 6   | 7     | 8   | 9     | 10    | 11  | 12    | 13  | 14  | 15  |
|--------------------------------|-------|-------|-----|-------|-----|-----|-------|-----|-------|-------|-----|-------|-----|-----|-----|
| Test Type                      | IHC   | IHC   | IHC | IHC   | H&E | IHC | IHC   | H&E | IHC   | IHC   | IHC | IHC   | IHC | IHC | IHC |
| Gold standard result           | Pos-C | Pos-A | Neg | Pos-C | Neg | Neg | Pos-C | Pos | Pos-C | Pos-A | Neg | Pos-C | Pos | Neg | Pos |
| Species                        | Ov    | Ov    | Ov  | Ov    | Bov | Ov  | Ov    | Bov | Ov    | Ov    | Bov | Ov    | Bov | Ov  | Ov  |
| IHC result of all H&E sections |       |       |     |       |     |     |       |     |       |       |     |       |     |     |     |
| User ID                        |       |       |     |       |     |     |       |     |       |       |     |       |     |     |     |
| 99                             | Pos-C | Pos-A | Inc | Pos-C | Neg | Inc | Pos-C | Pos | Pos-C | Pos-A | Neg | Pos-C | Pos | Neg | Pos |
| 126                            | Pos-C | Pos-A | Neg | Pos-C | Neg | Inc | Pos-C | Pos | Inc   | Pos-A | Inc | Pos-C | Pos | Neg | Pos |
| 140                            | Pos-C | Pos-A | Inc | Pos-C | Neg | Inc | Pos-C | Pos | Pos-C | Pos-A | Neg | Pos-C | Pos | Neg | Pos |
| 168                            | Pos-C | Pos-A | Neg | Pos-C | Neg | Neg | Pos-C | Pos | Pos-C | Pos-A | Neg | Pos-C | Pos | Neg | Pos |
| 172                            | Pos-C | Pos-A | Neg | Pos-C | Neg | Neg | Pos-C | Pos | Pos-C | Pos-C | Neg | Pos-C | Pos | Neg | Pos |
| 184                            | Pos-C | Pos-A | Neg | Pos-C | Neg | Neg | Pos-C | Pos | Pos-C | Pos-A | Neg | Pos-C | Pos | Neg | Pos |
| 227                            | Pos-C | Pos-A | Neg | Pos-C | Neg | Neg | Pos-C | Pos | Pos-C | Pos-A | Neg | Pos-C | Pos | Neg | Pos |
| 232                            | Pos-C | Pos-A | Neg | Pos-C | Neg | Neg | Pos-C | Pos | Pos-C | Pos-A | Neg | Pos-C | Pos | Neg | Pos |
| 261                            | Pos-C | Pos-A | Neg | Pos-C | Neg | Neg | Pos-C | Pos | Pos-C | Pos-A | Neg | Pos-C | Pos | Neg | Pos |
| 288                            | Pos-C | Pos-A | Neg | Pos-C | Neg | Neg | Pos-C | Pos | Pos-C | Pos-A | Neg | Pos-C | Pos | Neg | Pos |
| 307                            | Pos-C | Pos-A | Neg | Pos-C | Neg | Neg | Pos-C | Pos | Pos-C | Pos-A | Inc | Pos-C | Pos | Neg | Pos |
| 346                            | Pos-C | Pos-A | Neg | Pos-C | Neg | Neg | Pos-C | Pos | Pos-C | Pos-A | Inc | Pos-C | Pos | Neg | Pos |
| 364                            | Pos-C | Pos-A | Inc | Pos-C | Neg | Inc | Pos-C | Pos | Pos-A | Pos-A | Inc | Pos-A | Pos | Inc | Pos |
| 393                            | Pos-C | Pos-A | Neg | Pos-C | Neg | Neg | Pos-C | Pos | Pos-C | Inc   | Inc | Pos-C | Pos | Neg | Pos |
| 403                            | Pos-C | Pos-A | Uns | Pos-C | Neg | Uns | Pos-C | Pos | Pos-C | Pos-A | Neg | Pos-C | Pos | Uns | Pos |
| 494                            | Pos-C | Pos-A | Neg | Pos-C | Neg | Neg | Pos-C | Pos | Pos-C | Pos-A | Inc | Pos-C | Pos | Neg | Pos |
| 523                            | Pos-C | Pos-A | Inc | Pos-C | Neg | Neg | Pos-C | Pos | Pos-C | Pos-C | Inc | Pos-C | Pos | Neg | Pos |
| 530                            | Pos-C | Pos-A | Neg | Pos-C | Neg | Neg | Pos-C | Pos | Pos-C | Pos-A | Neg | Pos-C | Pos | Neg | Pos |
| 546                            | Pos-C | Pos-A | Neg | Pos-C | Neg | Neg | Pos-C | Pos | Pos-C | Pos-A | Inc | Pos-C | Pos | Neg | Pos |
| 547                            | Pos-C | Pos-A | Neg | Pos-C | Neg | Neg | Pos-C | Pos | Pos-C | Pos-A | Neg | Pos-C | Pos | Neg | Pos |
| 574                            | Pos-C | Pos-A | Neg | Pos-C | Neg | Neg | Pos-C | Pos | Pos-C | Pos-A | Inc | Pos-C | Pos | Neg | Pos |
| 627                            | Pos-C | Pos-A | Neg | Pos-C | Neg | Neg | Pos-C | Pos | Pos-C | Pos-A | Neg | Neg   | Pos | Neg | Pos |
| 663                            | Pos-C | Pos-A | Neg | Pos-C | Neg | Neg | Pos-C | Pos | Pos-C | Pos-A | Neg | Pos-C | Pos | Neg | Pos |
| 668                            | Pos-C | Pos-A | Neg | Pos-C | Neg | Neg | Pos-C | Pos | Pos-C | Pos-A | Neg | Pos-C | Pos | Neg | Pos |
| 683                            | Pos-C | Pos-A | Neg | Pos-C | Neg | Neg | Pos-C | Pos | Pos-C | Pos-A | Inc | Pos-C | Pos | Neg | Pos |
| 685                            | Pos-C | Pos-A | Neg | Pos-C | Neg | Neg | Pos-C | Pos | Pos-C | Pos-A | Neg | Pos-C | Pos | Neg | Pos |
| 710                            | Pos-C | Pos-A | Neg | Pos-C | Neg | Neg | Pos-C | Pos | Pos-C | Inc   | Inc | Pos-C | Pos | Neg | Inc |
| 729                            | Pos-C | Pos-A | Neg | Pos-C | Neg | Inc | Pos-C | Inc | Pos-C | Pos-C | Inc | Pos-C | Pos | Neg | Pos |
| 743                            | Pos-C | Pos-A | Neg | Pos-C | Neg | Neg | Pos-C | Pos | Pos-C | Pos-A | Neg | Pos-C | Pos | Neg | Pos |
| 745                            | Pos-C | Pos-A | Neg | Pos-C | Neg | Neg | Pos-C | Pos | Pos-C | Pos-C | Neg | Pos-C | Pos | Neg | Pos |
| 808                            | Pos-C | Pos-A | Inc | Pos-C | Neg | Inc | Pos-C | Pos | Pos-C | Pos-A | Neg | Pos-C | Pos | Neg | Pos |
| 822                            | Pos-C | Pos-A | Neg | Pos-C | Neg | Inc | Pos-C | Inc | Pos-C | Pos-A | Neg | Pos-C | Pos | Neg | Pos |
| 863                            | Pos-C | Pos-A | Neg | Pos-C | Neg | Inc | Pos-C | Pos | Pos-C | Inc   | Inc | Pos-C | Pos | Neg | Pos |
| 924                            | Pos-C | Pos-A | Neg | Pos-C | Neg | Neg | Pos-C | Pos | Pos-C | Pos-A | Inc | Pos-C | Pos | Neg | Pos |
| 962                            | Pos-C | Pos-A | Neg | Pos-C | Neg | Neg | Pos-C | Pos | Pos-C | Pos-A | Neg | Pos-C | Pos | Neg | Pos |

## TSE12-OV Classical

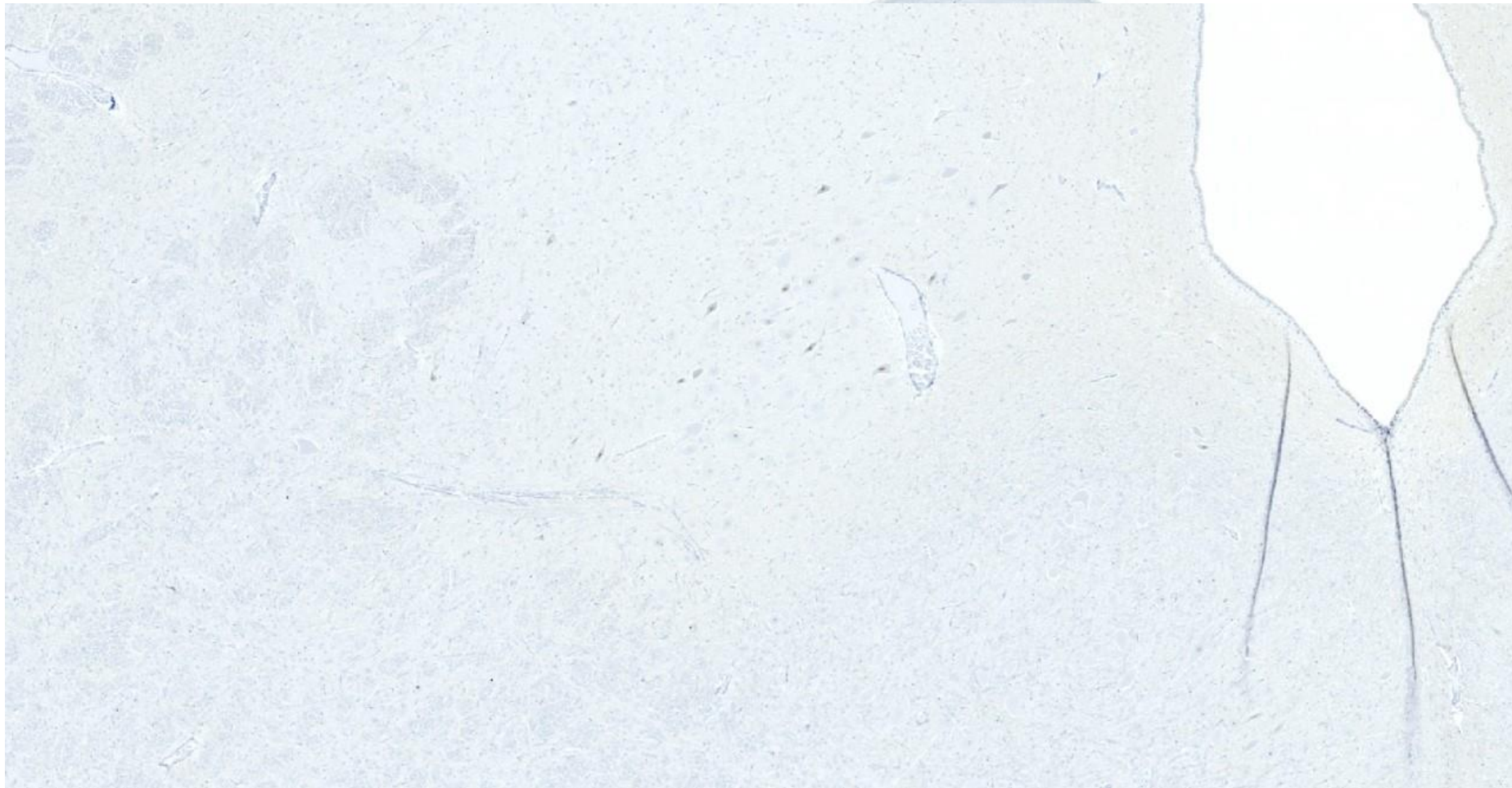


TSE EURL

Istituto Zooprofilattico Sperimentale del Piemonte, Liguria e Valle d'Aosta – Turin  
Istituto Superiore di Sanità - Rome

| Case number                    | 1     | 2     | 3   | 4     | 5   | 6   | 7     | 8   | 9     | 10    | 11  | 12    | 13  | 14  | 15  |
|--------------------------------|-------|-------|-----|-------|-----|-----|-------|-----|-------|-------|-----|-------|-----|-----|-----|
| Test Type                      | IHC   | IHC   | IHC | IHC   | H&E | IHC | IHC   | H&E | IHC   | IHC   | IHC | IHC   | IHC | IHC | H&E |
| Gold standard result           | Pos-C | Pos-A | Neg | Pos-C | Neg | Neg | Pos-C | Pos | Pos-C | Pos-A | Neg | Pos-C | Pos | Neg | Pos |
| Species                        | Ov    | Ov    | Ov  | Ov    | Bov | Ov  | Ov    | Bov | Ov    | Ov    | Bov | Ov    | Bov | Ov  | Ov  |
| IHC result of all H&E sections |       |       |     |       |     |     |       |     |       |       |     |       |     |     |     |
| User ID                        |       |       |     |       |     |     |       |     |       |       |     |       |     |     |     |
| 99                             | Pos-C | Pos-A | Inc | Pos-C | Neg | Inc | Pos-C | Pos | Pos-C | Pos-A | Neg | Pos-C | Pos | Neg | Pos |
| 126                            | Pos-C | Pos-A | Neg | Pos-C | Neg | Inc | Pos-C | Pos | Inc   | Pos-A | Inc | Pos-C | Pos | Neg | Pos |
| 140                            | Pos-C | Pos-A | Inc | Pos-C | Neg | Inc | Pos-C | Pos | Pos-C | Pos-A | Neg | Pos-C | Pos | Neg | Pos |
| 168                            | Pos-C | Pos-A | Neg | Pos-C | Neg | Neg | Pos-C | Pos | Pos-C | Pos-A | Neg | Pos-C | Pos | Neg | Pos |
| 172                            | Pos-C | Pos-A | Neg | Pos-C | Neg | Neg | Pos-C | Pos | Pos-C | Pos-C | Neg | Pos-C | Pos | Neg | Pos |
| 184                            | Pos-C | Pos-A | Neg | Pos-C | Neg | Neg | Pos-C | Pos | Pos-C | Pos-A | Neg | Pos-C | Pos | Neg | Pos |
| 227                            | Pos-C | Pos-A | Neg | Pos-C | Neg | Neg | Pos-C | Pos | Pos-C | Pos-A | Neg | Pos-C | Pos | Neg | Pos |
| 232                            | Pos-C | Pos-A | Neg | Pos-C | Neg | Neg | Pos-C | Pos | Pos-C | Pos-A | Neg | Pos-C | Pos | Neg | Pos |
| 261                            | Pos-C | Pos-A | Neg | Pos-C | Neg | Neg | Pos-C | Pos | Pos-C | Pos-A | Neg | Pos-C | Pos | Neg | Pos |
| 288                            | Pos-C | Pos-A | Neg | Pos-C | Neg | Neg | Pos-C | Pos | Pos-C | Pos-A | Neg | Pos-C | Pos | Neg | Pos |
| 307                            | Pos-C | Pos-A | Neg | Pos-C | Neg | Neg | Pos-C | Pos | Pos-C | Pos-A | Inc | Pos-C | Pos | Neg | Pos |
| 346                            | Pos-C | Pos-A | Neg | Pos-C | Neg | Neg | Pos-C | Pos | Pos-C | Pos-A | Inc | Pos-C | Pos | Neg | Pos |
| 364                            | Pos-C | Pos-A | Inc | Pos-C | Neg | Inc | Pos-C | Pos | Pos-A | Pos-A | Inc | Pos-A | Pos | Inc | Pos |
| 393                            | Pos-C | Pos-A | Neg | Pos-C | Neg | Neg | Pos-C | Pos | Pos-C | Inc   | Inc | Pos-C | Pos | Neg | Pos |
| 403                            | Pos-C | Pos-A | Uns | Pos-C | Neg | Uns | Pos-C | Pos | Pos-C | Pos-A | Neg | Pos-C | Pos | Uns | Pos |
| 494                            | Pos-C | Pos-A | Neg | Pos-C | Neg | Neg | Pos-C | Pos | Pos-C | Pos-A | Inc | Pos-C | Pos | Neg | Pos |
| 523                            | Pos-C | Pos-A | Inc | Pos-C | Neg | Neg | Pos-C | Pos | Pos-C | Pos-C | Inc | Pos-C | Pos | Neg | Pos |
| 530                            | Pos-C | Pos-A | Neg | Pos-C | Neg | Neg | Pos-C | Pos | Pos-C | Pos-A | Neg | Pos-C | Pos | Neg | Pos |
| 546                            | Pos-C | Pos-A | Neg | Pos-C | Neg | Neg | Pos-C | Pos | Pos-C | Pos-A | Inc | Pos-C | Pos | Neg | Pos |
| 547                            | Pos-C | Pos-A | Neg | Pos-C | Neg | Neg | Pos-C | Pos | Pos-C | Pos-A | Neg | Pos-C | Pos | Neg | Pos |
| 574                            | Pos-C | Pos-A | Neg | Pos-C | Neg | Neg | Pos-C | Pos | Pos-C | Pos-A | Inc | Pos-C | Pos | Neg | Pos |
| 627                            | Pos-C | Pos-A | Neg | Pos-C | Neg | Neg | Pos-C | Pos | Pos-C | Pos-A | Neg | Neg   | Pos | Neg | Pos |
| 663                            | Pos-C | Pos-A | Neg | Pos-C | Neg | Neg | Pos-C | Pos | Pos-C | Pos-A | Neg | Pos-C | Pos | Neg | Pos |
| 668                            | Pos-C | Pos-A | Neg | Pos-C | Neg | Neg | Pos-C | Pos | Pos-C | Pos-A | Neg | Pos-C | Pos | Neg | Pos |
| 683                            | Pos-C | Pos-A | Neg | Pos-C | Neg | Neg | Pos-C | Pos | Pos-C | Pos-A | Inc | Pos-C | Pos | Neg | Pos |
| 685                            | Pos-C | Pos-A | Neg | Pos-C | Neg | Neg | Pos-C | Pos | Pos-C | Pos-A | Neg | Pos-C | Pos | Neg | Pos |
| 710                            | Pos-C | Pos-A | Neg | Pos-C | Neg | Neg | Pos-C | Pos | Pos-C | Inc   | Inc | Pos-C | Pos | Neg | Inc |
| 729                            | Pos-C | Pos-A | Neg | Pos-C | Neg | Inc | Pos-C | Inc | Pos-C | Pos-C | Inc | Pos-C | Pos | Neg | Pos |
| 743                            | Pos-C | Pos-A | Neg | Pos-C | Neg | Neg | Pos-C | Pos | Pos-C | Pos-A | Neg | Pos-C | Pos | Neg | Pos |
| 745                            | Pos-C | Pos-A | Neg | Pos-C | Neg | Neg | Pos-C | Pos | Pos-C | Pos-C | Neg | Pos-C | Pos | Neg | Pos |
| 808                            | Pos-C | Pos-A | Inc | Pos-C | Neg | Inc | Pos-C | Pos | Pos-C | Pos-A | Neg | Pos-C | Pos | Neg | Pos |
| 822                            | Pos-C | Pos-A | Neg | Pos-C | Neg | Inc | Pos-C | Inc | Pos-C | Pos-A | Neg | Pos-C | Pos | Neg | Pos |
| 863                            | Pos-C | Pos-A | Neg | Pos-C | Neg | Inc | Pos-C | Pos | Pos-C | Inc   | Inc | Pos-C | Pos | Neg | Pos |
| 924                            | Pos-C | Pos-A | Neg | Pos-C | Neg | Neg | Pos-C | Pos | Pos-C | Pos-A | Inc | Pos-C | Pos | Neg | Pos |
| 962                            | Pos-C | Pos-A | Neg | Pos-C | Neg | Neg | Pos-C | Pos | Pos-C | Pos-A | Neg | Pos-C | Pos | Neg | Pos |

## TSE14 – OV negative

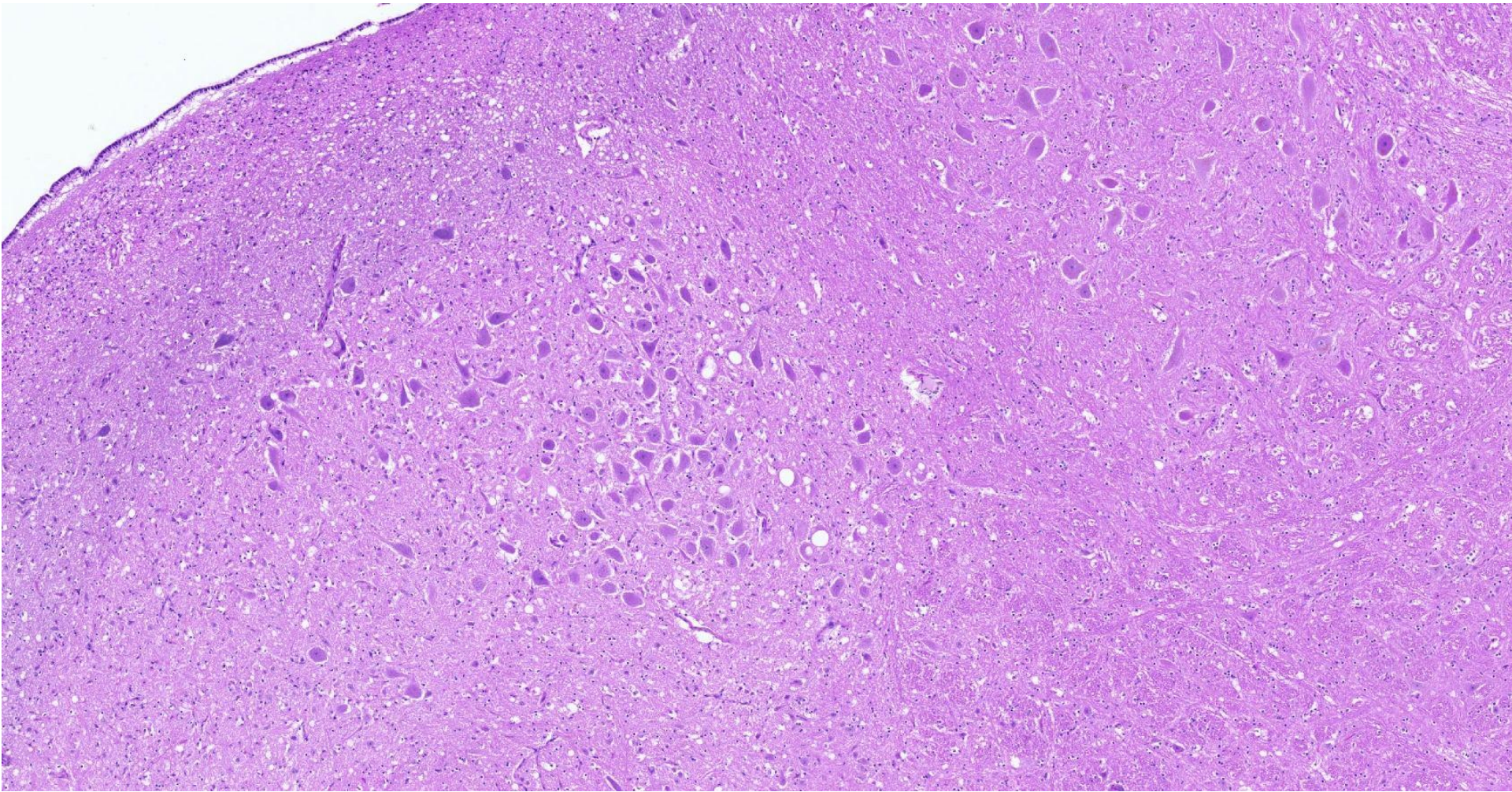


TSE EURL

Istituto Zooprofilattico Sperimentale del Piemonte, Liguria e Valle d'Aosta – Turin  
Istituto Superiore di Sanità - Rome

| Case number                    | 1     | 2     | 3   | 4     | 5   | 6   | 7     | 8   | 9     | 10    | 11  | 12    | 13  | 14  | 15  |
|--------------------------------|-------|-------|-----|-------|-----|-----|-------|-----|-------|-------|-----|-------|-----|-----|-----|
| Test Type                      | IHC   | IHC   | IHC | IHC   | H&E | IHC | IHC   | H&E | IHC   | IHC   | IHC | IHC   | IHC | IHC | H&E |
| Gold standard result           | Pos-C | Pos-A | Neg | Pos-C | Neg | Neg | Pos-C | Pos | Pos-C | Pos-A | Neg | Pos-C | Pos | Neg | Pos |
| Species                        | Ov    | Ov    | Ov  | Ov    | Bov | Ov  | Ov    | Bov | Ov    | Ov    | Bov | Ov    | Bov | Ov  | Ov  |
| IHC result of all H&E sections |       |       |     |       |     |     |       |     |       |       |     |       |     |     |     |
| User ID                        |       |       |     |       |     |     |       |     |       |       |     |       |     |     |     |
| 99                             | Pos-C | Pos-A | Inc | Pos-C | Neg | Inc | Pos-C | Pos | Pos-C | Pos-A | Neg | Pos-C | Pos | Neg | Pos |
| 126                            | Pos-C | Pos-A | Neg | Pos-C | Neg | Inc | Pos-C | Pos | Inc   | Pos-A | Inc | Pos-C | Pos | Neg | Pos |
| 140                            | Pos-C | Pos-A | Inc | Pos-C | Neg | Inc | Pos-C | Pos | Pos-C | Pos-A | Neg | Pos-C | Pos | Neg | Pos |
| 168                            | Pos-C | Pos-A | Neg | Pos-C | Neg | Neg | Pos-C | Pos | Pos-C | Pos-A | Neg | Pos-C | Pos | Neg | Pos |
| 172                            | Pos-C | Pos-A | Neg | Pos-C | Neg | Neg | Pos-C | Pos | Pos-C | Pos-C | Neg | Pos-C | Pos | Neg | Pos |
| 184                            | Pos-C | Pos-A | Neg | Pos-C | Neg | Neg | Pos-C | Pos | Pos-C | Pos-A | Neg | Pos-C | Pos | Neg | Pos |
| 227                            | Pos-C | Pos-A | Neg | Pos-C | Neg | Neg | Pos-C | Pos | Pos-C | Pos-A | Neg | Pos-C | Pos | Neg | Pos |
| 232                            | Pos-C | Pos-A | Neg | Pos-C | Neg | Neg | Pos-C | Pos | Pos-C | Pos-A | Neg | Pos-C | Pos | Neg | Pos |
| 261                            | Pos-C | Pos-A | Neg | Pos-C | Neg | Neg | Pos-C | Pos | Pos-C | Pos-A | Neg | Pos-C | Pos | Neg | Pos |
| 288                            | Pos-C | Pos-A | Neg | Pos-C | Neg | Neg | Pos-C | Pos | Pos-C | Pos-A | Neg | Pos-C | Pos | Neg | Pos |
| 307                            | Pos-C | Pos-A | Neg | Pos-C | Neg | Neg | Pos-C | Pos | Pos-C | Pos-A | Inc | Pos-C | Pos | Neg | Pos |
| 346                            | Pos-C | Pos-A | Neg | Pos-C | Neg | Neg | Pos-C | Pos | Pos-C | Pos-A | Inc | Pos-C | Pos | Neg | Pos |
| 364                            | Pos-C | Pos-A | Inc | Pos-C | Neg | Inc | Pos-C | Pos | Pos-A | Pos-A | Inc | Pos-A | Pos | Inc | Pos |
| 393                            | Pos-C | Pos-A | Neg | Pos-C | Neg | Neg | Pos-C | Pos | Pos-C | Inc   | Inc | Pos-C | Pos | Neg | Pos |
| 403                            | Pos-C | Pos-A | Uns | Pos-C | Neg | Uns | Pos-C | Pos | Pos-C | Pos-A | Neg | Pos-C | Pos | Uns | Pos |
| 494                            | Pos-C | Pos-A | Neg | Pos-C | Neg | Neg | Pos-C | Pos | Pos-C | Pos-A | Inc | Pos-C | Pos | Neg | Pos |
| 523                            | Pos-C | Pos-A | Inc | Pos-C | Neg | Neg | Pos-C | Pos | Pos-C | Pos-C | Inc | Pos-C | Pos | Neg | Pos |
| 530                            | Pos-C | Pos-A | Neg | Pos-C | Neg | Neg | Pos-C | Pos | Pos-C | Pos-A | Neg | Pos-C | Pos | Neg | Pos |
| 546                            | Pos-C | Pos-A | Neg | Pos-C | Neg | Neg | Pos-C | Pos | Pos-C | Pos-A | Inc | Pos-C | Pos | Neg | Pos |
| 547                            | Pos-C | Pos-A | Neg | Pos-C | Neg | Neg | Pos-C | Pos | Pos-C | Pos-A | Neg | Pos-C | Pos | Neg | Pos |
| 574                            | Pos-C | Pos-A | Neg | Pos-C | Neg | Neg | Pos-C | Pos | Pos-C | Pos-A | Inc | Pos-C | Pos | Neg | Pos |
| 627                            | Pos-C | Pos-A | Neg | Pos-C | Neg | Neg | Pos-C | Pos | Pos-C | Pos-A | Neg | Neg   | Pos | Neg | Pos |
| 663                            | Pos-C | Pos-A | Neg | Pos-C | Neg | Neg | Pos-C | Pos | Pos-C | Pos-A | Neg | Pos-C | Pos | Neg | Pos |
| 668                            | Pos-C | Pos-A | Neg | Pos-C | Neg | Neg | Pos-C | Pos | Pos-C | Pos-A | Neg | Pos-C | Pos | Neg | Pos |
| 683                            | Pos-C | Pos-A | Neg | Pos-C | Neg | Neg | Pos-C | Pos | Pos-C | Pos-A | Inc | Pos-C | Pos | Neg | Pos |
| 685                            | Pos-C | Pos-A | Neg | Pos-C | Neg | Neg | Pos-C | Pos | Pos-C | Pos-A | Neg | Pos-C | Pos | Neg | Pos |
| 710                            | Pos-C | Pos-A | Neg | Pos-C | Neg | Neg | Pos-C | Pos | Pos-C | Inc   | Inc | Pos-C | Pos | Neg | Inc |
| 729                            | Pos-C | Pos-A | Neg | Pos-C | Neg | Inc | Pos-C | Inc | Pos-C | Pos-C | Inc | Pos-C | Pos | Neg | Pos |
| 743                            | Pos-C | Pos-A | Neg | Pos-C | Neg | Neg | Pos-C | Pos | Pos-C | Pos-A | Neg | Pos-C | Pos | Neg | Pos |
| 745                            | Pos-C | Pos-A | Neg | Pos-C | Neg | Neg | Pos-C | Pos | Pos-C | Pos-C | Neg | Pos-C | Pos | Neg | Pos |
| 808                            | Pos-C | Pos-A | Inc | Pos-C | Neg | Inc | Pos-C | Pos | Pos-C | Pos-A | Neg | Pos-C | Pos | Neg | Pos |
| 822                            | Pos-C | Pos-A | Neg | Pos-C | Neg | Inc | Pos-C | Inc | Pos-C | Pos-A | Neg | Pos-C | Pos | Neg | Pos |
| 863                            | Pos-C | Pos-A | Neg | Pos-C | Neg | Inc | Pos-C | Pos | Pos-C | Inc   | Inc | Pos-C | Pos | Neg | Pos |
| 924                            | Pos-C | Pos-A | Neg | Pos-C | Neg | Neg | Pos-C | Pos | Pos-C | Pos-A | Inc | Pos-C | Pos | Neg | Pos |
| 962                            | Pos-C | Pos-A | Neg | Pos-C | Neg | Neg | Pos-C | Pos | Pos-C | Pos-A | Neg | Pos-C | Pos | Neg | Pos |

## TSE15 -OV positive



TSE EURL

Istituto Zooprofilattico Sperimentale del Piemonte, Liguria e Valle d'Aosta – Turin  
Istituto Superiore di Sanità - Rome

# Histopathology interpretation - Conclusion

The EURL Histopathology interpretation has achieved good results.

There were only one serious error.

Some readers have had difficulty distinguishing between classical and atypical scrapie.



TSE EURL

Istituto Zooprofilattico Sperimentale del Piemonte, Liguria e Valle d'Aosta – Turin  
Istituto Superiore di Sanità - Rome

# Slide review form

| <b><u>Histopathology and immunohistochemistry interpretation</u></b> |  |
|--|--|
| <b>Slide review form</b>   |  |
| Observer ID:   |  |
| Date of EQA round:   |  |
| Case number:   |  |
| Original observer result:  |  |
| Intended (gold standard) result:                                     |  |
| Date of review:  |  |
| Further observer comments following review:                          |  |



TSE EURL

Istituto Zooprofilattico Sperimentale del Piemonte, Liguria e Valle d'Aosta – Turin  
Istituto Superiore di Sanità - Rome



# Histopathology interpretation EQA

We are working to organize the Histopathology interpretation 2022 that will be in November



TSE EURL

Istituto Zooprofilattico Sperimentale del Piemonte, Liguria e Valle d'Aosta – Turin  
Istituto Superiore di Sanità - Rome

# PrP Immunohistochemistry Technical EQA

We are working to organize the  
Technical EQA 2022 that will be  
in November -December



TSE EURL

Istituto Zooprofilattico Sperimentale del Piemonte, Liguria e Valle d'Aosta – Turin  
Istituto Superiore di Sanità - Rome



THANK YOU FOR YOUR ATTENTION

Dr.ssa Barbara Iulini  
SS Neuropatologia  
Tel +39011- 2686261 -296  
e-mail [barbara.iulini@izsto.it](mailto:barbara.iulini@izsto.it)



TSE EURL

Istituto Zooprofilattico Sperimentale del Piemonte, Liguria e Valle d'Aosta – Turin  
Istituto Superiore di Sanità - Rome